

新築賃貸マンション

(仮称)ヘーベルメゾン笹塚

《物件概要》

所在地 / 世田谷区北沢5丁目35番(16)号
 構造 / 軽量鉄骨造2階建
 施工 / 旭化成ホームズ株式会社
 竣工 / 2023年9月上旬予定

《賃貸条件》

- ◎ 礼金: 2ヶ月 敷金: 1ヶ月 共益費: 3,000円
- ◎ 管理サポート料: 26,000円(2年間) (退去時途中精算)
- ◎ 町会費: 100円(月額)
- ◎ 更新料: 新月額賃料の1ヶ月分
- ◎ 更新事務手数料: 11,000円(税込)
- ◎ 鍵交換代: 入居者負担 ー 円
- ◎ 要保険加入/2年間 20,000円
- ◎ 要連帯保証人(実印捺印・印鑑証明要) (極度額: 賃料(共益費含)の24ヵ月分)
- ◎ 保証会社も利用可(保証人不要) 初期保証料50%、年毎12,000円
- ◎ エアコン洗浄代/1K: 11,000円(税込) 1LDK: 20,900円(税込) (契約時お預かり)
- ◎ 子供可(1LDKのみ)
- ◎ ペット・楽器不可
- ◎ 喫煙者不可(敷地内喫煙不可)

※図面と現況が異なる場合は、現況優先となります。
 ※消費税率に変更があった場合、税制に基づきます。
 ※賃料は入居可能日より頂戴いたします。
 ※自転車駐輪可(原則1台/戸)。
 ※バイク《原付(50cc)含む》駐車不可。

京王線 笹塚駅 徒歩5分
 京王線の頭線 下北沢駅 徒歩16分
 小田急線 下北沢駅 徒歩16分
 (小田急線 東北沢駅 徒歩11分、代々木上原駅 徒歩16分)



月額賃料(単位:円)

201(1LDK) 42.52㎡	202(1K) 29.39㎡	203(1LDK) 41.11㎡
157,000	104,000	156,000
101(1LDK) 42.52㎡	102(1K) 29.39㎡	103(1LDK) 41.11㎡
154,000	101,000	153,000

旭化成ホームズ施工

2023年9月上旬入居予定

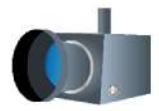


北側完成予想図

※審査の結果お断りする場合があります。尚お断りする場合、その理由については一切お答えできません。

喫煙者
敷地内喫煙
不可

オート
ロック



防犯カメラ

1Kタイプ
2名相談



宅配BOX

- 【設備仕様】
- オートロック
 - 防犯カメラ
 - 宅配BOX
 - エアコン1基 (102・202)
 - エアコン2基 (101・103・201・203)
 - ガスコンロ2口付 (102・202)
 - ガスコンロ3口付 (101・103・201・203)
 - 片面焼きグリル
 - 追い焚き付浴室
 - 浴室換気乾燥機
 - 温水洗浄便座
 - 独立洗面台
 - BS110° CSデジタル放送受信可
 - 室内・室外物干フック
 - 姿見鏡付
 - コート掛付
 - シャッター付(南側引違窓)

業者様へ。ご内見の際は、お手数ですがご同行くださるよう宜しくお願い致します。



東京都知事免許(9) 第54992号
 株式会社 **ルームグリーン**

●本社事務所 ●〒161-0033東京都新宿区下落合2丁目5番10号
03(6908)0133(代)
 FAX 03(6908)0356 営業時間 9:00~19:00

寄付会社様へ

広告転載可

カラー図面レイズ掲載中。メールご希望の方はお申し付けください。